



# 社協だより

NO.177  
2022

発行 社会福祉法人 岐阜市社会福祉協議会 発行日◇令和4年9月15日  
〒500-8309 岐阜市都通2丁目2番地 岐阜市民福祉活動センター内  
TEL 058-255-5511(代表) FAX 058-255-5512  
Eメール office@gifushi-shakyo.or.jp ホームページ http://www.gifushi-shakyo.or.jp



暑い夏に元気が出るお手紙が、60通寄せられました。  
「心にもパワー!サマーにレターボランティア」(2022年 夏)



春の訪れが楽しみになるメッセージが、83通寄せられました。  
「春のおすすめメッセージボランティア」(2022年 春)

## ペンパーボランティアで広がる笑顔



新年を迎える彩りに、400通以上のお祝状が寄せられました。  
「2022年 新年お祝状ボランティア」(2021年 冬)

※ペンパーボランティアとは、岐阜市ボランティアセンターがコロナ禍を機に提案している、ペン(えんぴつ)とペーパー(紙)さえあれば、いつでも誰でもどこでも参加できる活動です。

■ボランティアについては、6~7ページでもご案内しています。ぜひご覧ください。

### 目次



- ◆赤い羽根共同募金運動 . . . . . 2
- ◆車いすの貸出し、寄附のお礼 . . . . . 3
- ◆岐阜市民福祉大会、会議室の利用案内 . . . . . 4
- ◆支え合い活動実践者養成研修報告、岐阜市社会福祉法人連絡会総会報告 . 5
- ◆いまさらですが、ボランティアってなんですか?  
ボランティア活動者向け講座、災害ボランティアのつどい . . . 6~7
- ◆成年後見制度に関する相談会、生活福祉資金(教育支援資金)のご案内 . 8
- ◆日常生活自立支援事業のご案内 . . . . . 9
- ◆介護予防教室等各種ご案内 . . . . . 10~11
- ◆いきいき社協支部活動 . . . . . 12



岐阜市社協ホームページへ

岐阜市社協

この広報誌は一般財団法人岐阜社会福祉事業協力会のご協力と共同募金配分金により作成しています。

～じぶんの町を良くするしくみ～

# 赤い羽根共同募金運動が始まります!!

● 募集期間 10月1日～12月31日 ●



共同募金  
目標額  
【岐阜市支会】

# 55,005,900円

10月1日より、赤い羽根共同募金運動が全国一斉にはじまります。  
赤い羽根共同募金は、福祉施設・団体、市社協の活動を通じて身近な地域の福祉活動に役立てられています。  
皆さまのあたたかいご支援ご協力をお願いいたします。

## 赤い羽根共同募金は、こんな募金です。



### Q.赤い羽根共同募金ってなに？

「赤い羽根」は勇気と良い行いのシンボルです。  
日本の「赤い羽根共同募金」は今から70年以上前の1947年に始まり、最初は、戦争で家や家族を失った子どもたちのために、寄附が役立てられました。

### Q.募金のお金はどんなことに使われるの？

「ボランティア活動」や「高齢者、障がいのある人」などの支援に役立てられます。災害のときは、「災害ボランティアセンター」の運営に使われます。

## 共同募金への協力方法

様々な方法で募金にご協力を頂いております。  
その中の主な募金方法は以下の4つです。

### 戸別募金

地域の自治会(各家庭)に呼びかける募金です。

### 職域募金

企業などで働いている方に呼びかける募金です。

### 法人募金

法人の社会貢献として呼びかける募金です。

### 街頭募金

街頭に立って呼びかける募金です。



インターネットでも募金できます。

<https://hanett.akaihane.or.jp/donate/entry/100/21/21201/>



## 車いすの貸出し



このような事業も赤い羽根共同募金で実施しています!

岐阜市在住の方、もしくはその家族の方で一時的に車いすが必要な方に、**無料貸出し**を行っています。

貸出期間は、ご利用用途により必要な日数のみとします。ただし、最長1カ月とします。

### ◆ご利用できる方

- ・ケガなどをして、車いすが急に必要になった方。
- ・普段は車いすを使用していないが、一時的に車いすが必要になった方。
- ・「要介護1」以上の認定を受けている方については、日常的な利用は対象外ですが、旅行などの一時的な利用であれば対象となります。



介助式



自走式

### ◆ご利用された方の声



普段の生活では車いすを利用していませんが、旅行に行くため貸していただきました。折りたたみ出来るタイプだったので、車にも積むこともでき便利でした!



手術をし、退院後の短い期間だけ車いすを借りましたが、費用もかからず本当に助かりました。こういった事業にも、赤い羽根共同募金が使われていることを利用して初めて知りました。

台数に限りがありますので、予約は出来ません。お電話で事前にご確認のうえお越しください。  
お問い合わせ先／中央センター(1階) TEL255-5010

## あたたかなお気持ちありがとうございます。

令和4年6月1日から8月17日までに、次のとおりご寄附をいただきました。  
皆さまからの善意のご寄附は、ボランティア活動の推進や、各種福祉事業などに活用させていただきます。

### ●社会福祉事業へ(敬称略)

- ・公益財団法人 田口福寿会 ..... 200,000円
  - ・じゅうろくSDGs私募債「つながるころ」  
発行企業：株式会社TERAビジネスサポート ..... 50,000円
  - ・ユニー株式会社「小さな善意で大きな愛の輪」運動  
ピアゴ長良店 店長 林 寛一 ..... 26,141円
  - ・株式会社 美濃庄 ..... 9,240円
- (期間中、1,000円以上のご寄附の方のみを掲載しています)



快気祝いや香典返しにかえてご寄附いただいた場合、ご要望に応じて、その旨を明記したあいさつ状などの印刷を承ります。(経費は別途必要です。)

# 第42回 岐阜市民福祉大会

入場  
無料

岐阜市との共催で、第42回岐阜市民福祉大会を開催いたします。

岐阜市民福祉大会では、長年にわたり地域や社会福祉事業に積極的に活動された方々や福祉関係者の表彰のほか、社会福祉活動へのご協力をいただいた方々へ感謝状の贈呈を行っています。

また、記念講演として、NPO法人全国コミュニティライフサポートセンター理事長 池田昌弘さんにご講演いただきます。ぜひご来場ください。

○日時／令和4年10月17日(月)  
午後1時30分～3時30分(開場 午後1時)

○場所／岐阜市文化センター小劇場  
岐阜市金町5丁目7番地2

○定員／100名

※新型コロナウイルスの感染状況次第では、開催を中止する場合があります。

※手話通訳・要約筆記あります。

※駐車場はございませんので、公共交通機関をご利用ください。

## 【プログラム】

開会

- 1.主催者あいさつ
- 2.市長表彰状の贈呈
- 3.市社協会長表彰状・感謝状の贈呈
- 4.来賓祝辞
- 5.記念講演

閉会

## 記念講演



特定非営利活動法人  
全国コミュニティライフサポートセンター  
理事長 **池田 昌弘 氏**  
テーマ  
「地域で“つながる”  
まちづくり」

## プロフィール

社会福祉法人全国社会福祉協議会、社会福祉法人栃木県社会福祉協議会、社会福祉法人東北福祉会「せんだんの社」副社長(特別養護老人ホームなどの施設長を併任)を経て、2005(平成17)年7月から現職。  
近年は日常の暮らしのなかにある住民同士の支え合いを「地域のお宝」とし、制度やサービスを上手に活用しつつお宝を生かす地域づくりを推進。

## 会議室の利用案内について

岐阜市民福祉活動センターは福祉活動を目的とした会議や研修などに利用できる会議室の貸出しをしています。

※社会福祉団体が使用される場合には、利用料金の減免措置があります。

※新型コロナウイルス感染症対策のため、マスク着用など利用者の皆さまにもご協力をお願いしています。また利用状況が変わる場合がありますので詳しくはお問い合わせください。

### ◆岐阜市民福祉活動センター

大会議室(148㎡) 約120名収容

中会議室( 69㎡) 約40名収容

### ◆利用時間区分

午前：午前9時～正午

午後：正午～午後5時

夜間：午後5時～9時

※年末年始(12月29日～翌年1月3日)を除く。

### ◆お申し込み・

#### お問い合わせ先

2ヶ月先(当日を含む)まで  
予約できます。

岐阜市民福祉活動センター

TEL 252-6690

### ▼備品の貸出しも行っていきます

備品名	大会議室	中会議室
スクリーン	2面	2面
ホワイトボード	2台	1面 (備付タイプ)
有線マイク	1本	/
ワイヤレスマイク	1本	
演台	1台	
花台	1台	
アンプ	1台	
プロジェクター	1台	
磁気誘導ループ	1台	



▲センター案内図

※当センターの駐車場はわずかです。(駐車台数20台)

お越しの際は、なるべく公共交通機関をご利用ください。



## 令和4年度 支え合い活動実践者養成研修(基礎編)を開催しました

地域での見守り活動や助け合い活動の担い手の養成を目的として、「支え合い活動実践者養成研修」の基礎編(6/13、8/26の対面講義と各サロン見学)を開催し、27名の方に修了証をお渡ししました。

基礎編では、レクリエーションを始め、地域での支え合い活動に必要な基礎知識や技術を学び、実際に市内各支部で開催されているサロンを見学・体験していただきました。

9月27日(火)よりステップアップ編の開講を予定しています。現在サロン運営に携わっている方、これから始めようと思っている方、地域での支え合い活動に活かせる技術を学ぶ場として、ぜひご活用ください。

詳しくは、ホームページをご覧ください。下記までお問い合わせください。

<お問い合わせ先：地域支援係 TEL 255-5511>



▲講義の様子



▲サロン見学の様子

### 基礎編受講者の感想

- ・“お互い様”との思いから、自分ができることを皆がそれぞれ考えていける関係が良いと思った。
- ・高齢社会における8050問題は、非常に大きな課題であり、支え合い活動がより重要となっていくことを再認識しました。

## 岐阜市社会福祉法人連絡会総会が開催されました



岐阜市社会福祉法人連絡会は、市内の社会福祉法人が情報共有し、地域のニーズや課題の把握に努めるとともに、専門性を活かし、連携と協働により誰もが安心していきいきと心豊かに暮らせる地域社会の推進に寄与することを目的に設立されました。

7月20日に開催された総会では、令和4年度の事業計画などが承認され、熱心な意見交換がなされました。

### ～出された意見～

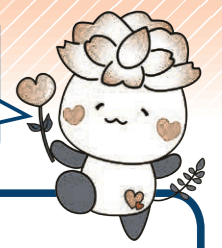
- ・1つの法人だけではなく、いくつかの法人の力を合わせてやっていきたい。
- ・他市の取り組みを参考にしつつ、それぞれの法人が意見を出し合いながら持続可能な方法を検討していきたい。
- ・幅広い年代の人、とりわけ子どもたちが集まれるような居場所づくり事業に取り組んでみたい。

### 私たちが岐阜市社会福祉法人連絡会 会員です

- |          |                 |          |                          |
|----------|-----------------|----------|--------------------------|
| ・岐阜老人ホーム | ・千代田会           | ・みどり福祉会  | ・ともいき福祉会                 |
| ・興生会     | ・岐阜市社会福祉事業団     | ・岐阜アソシア  | ・宝和会                     |
| ・舟伏      | ・岐阜龍谷会          | ・和光会     | ・岐協福祉会                   |
| ・清穂会     | ・ポップコーン福祉会      | ・英集会     | ・井ノ口会                    |
| ・豊寿会     | ・いぶき福祉会         | ・誠広会     | ・幸紀会                     |
| ・長良福祉会   | ・瑞鳳会            | ・岐東福祉会   | ・松原園                     |
| ・長良川記念会  | ・イーストヘルスケアソサエティ | ・日本児童育成園 | ・岐阜市社会福祉協議会<br>28法人(順不同) |

# いまさらですが、ボランティアってなんですか？

“ボランティア”という言葉は聞いたことがあるけど、実際のところ何かはよく分からないということはありませんか？  
このページでは、よくある質問をもとに岐阜市ボランティアセンターが考える“ボランティア”についてご紹介いたします。



## Q1 ボランティアってなんですか？

A1 “ボランティア=無償の行い”と認識されがちですが、無償性だけではなく、自発性(自分からすすんで行動する)、公益性(ともに支え合い、学び合う)、創造性(よりよい社会をつくる)から成り立つ活動やそれに取り組む人のことです。ボランティア活動は、地域や社会をよりよくするための方法の一つであると同時に、活動を通して自己実現や仲間、居場所、やりがいなどが得られ、生活に欠かせない存在になっている方も多くいらっしゃいます。



※ボランティアの無償性の原則については、交通費、材料費などの実費の受け取りは、その範囲内と考えることが一般的になっています。



## Q2 ボランティアをやりたいけど、活動できる時間がありません。

A2 ボランティア活動は、自分や家族の思いや生活よりも優先して行う活動ではありません。例えば日課の犬の散歩をしながら見守り活動をしたり、家庭菜園で作った野菜を子ども食堂へ寄附するなど、あなたの生活の延長線上で気負わず出来る活動があります。

今号の表紙でもご紹介しているペンパーボランティアもその一つです。  
詳しくは岐阜市ボランティアセンターの広報紙「ボランティア案内板」をご覧ください。  
※ボランティア案内板についてはこちら→



## Q3 ボランティア活動を急に休んでもいいんですか？

A3 ボランティアが無償で家族以外の人や社会に貢献する活動であっても、社会的活動であるため責任が伴うことには変わりありません。やむを得ない事情で休む事自体は問題ありませんが、必ず事前に活動を休む旨連絡をしてくださいね。



## Q4 育児や介護で今まで続けていたボランティアの時間が取れなくなってきました。でも活動を楽しみに待っていている人もいますし…。やっぱり一度始めた以上は続けたいですね。

A4 自身や家族の状況が変わることは誰にでもあり得ます。その時々での優先順位を考えながら活動の頻度を考えてみましょう。またひとりで頑張りすぎず、仲間を頼ることが継続性のある活動につながると思います。ボランティアは、自由意志に基づく活動です。但し活動を休止するときは、連絡やコミュニケーションをとることをお忘れなく。



## Q5 職場が人手不足で困っているのに、ボランティアに来てもらえると助かるのですが…。

A5 人手不足の解消や経費削減を目的にボランティアを募集することは適切ではありません。働く人とボランティアの役割・使命は違います。ボランティアを受け入れる側とボランティアが対等であることを前提に受け入れる理由を明確にし、ボランティアの力を発揮するために必要な体制を整えることが大事です。



## ボランティア活動者向け講座

ボランティア活動を続ける中で、いつの間にか団体設立時の目的と世の中の課題が合わなくなったり、メンバーの高齢化などで活動を継続していくことに悩むことはありませんか。

この講座では、SDGs(※1)やESD(※2)の観点から、自分達の活動が世の中で起きている課題やその解決にどう関わっているのか、また活動をともにするメンバー同士で意見や思いの相違があった場合の対話や、解決の方法をファシリテーションスキル(※3)を通してワークショップ形式で学び、今後の活動に活かしていただくために開催します。

日 時：令和4年10月27日(木) 午後1時～5時  
場 所：岐阜市民福祉活動センター2階 大会議室(岐阜市都通2-2)  
内 容：「SDGs-ESDから学ぶ 持続可能なボランティア」  
講 師：特定非営利活動法人NIED・国際理解教育センター 代表理事 伊沢 令子 氏  
対 象：主に岐阜市内で活動するボランティア団体の代表の方やボランティア活動に取り組んでこられた方など  
定 員：10名(申込者多数の場合は抽選)  
お申し込み締切：令和4年10月11日(火)

※1 SDGs：持続可能な開発目標、※2 ESD：持続可能な開発のための教育、  
※3 ファシリテーションスキル：活動が円滑に進むように、中立的な立場で支援する力



ボランティア活動者向け講座  
申込QRコード



お申し込み方法：それぞれのQRコードから申込フォームにてお申し込みまたは、下記のお申し込み先まで電話にて、  
①氏名②住所③電話番号④年齢⑤ボランティア活動歴をお伝えください。

お申し込み先：岐阜市ボランティアセンター TEL 255-5511

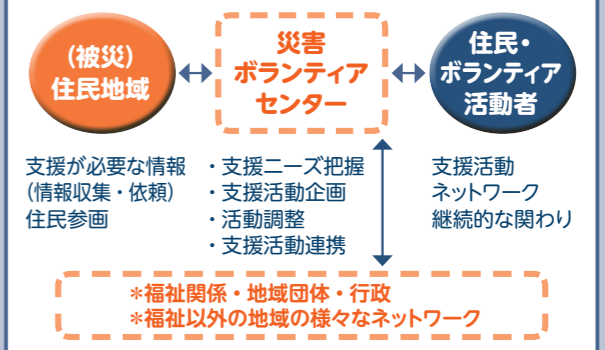
※新型コロナウイルス感染予防に努め開催する予定ですが、今後の状況次第では中止する場合があります。

## 災害ボランティアのつどい

岐阜市において、災害により甚大な被害があり、ボランティアによる支援が必要な場合、関係機関と協議し、岐阜市社会福祉協議会が「災害ボランティアセンター」を設置・運営します。被災者を支援するための活動拠点である災害ボランティアセンターの機能の一つであり、ニーズを的確に把握し、ボランティアを必要とする人と、ボランティアをしたい人の想いをつなぐ「マッチング」には、多様な考え方や想像力、経験が欠かせません。今回の災害ボランティアのつどいでは、特に「マッチング」の訓練を目的として開催します。

日 時：令和4年11月26日(土) 午後1時20分～4時  
場 所：ぎふメディアコスモス かんがえるスタジオ (岐阜市司町40-5)  
内 容：災害ボランティアセンター運営訓練 マッチング訓練編  
対 象：災害ボランティアセンターや災害ボランティア活動に興味関心のある方  
定 員：25名(申込者多数の場合は抽選)  
お申し込み締切：令和4年11月8日(火)

### 被災住民・ボランティアを支える仕組み



災害ボランティアのつどい  
申込QRコード

# 専門職による成年後見制度に関する 相談会をご利用ください!

成年後見制度の利用を考えている方、  
すでに後見人などに就任している方向けの  
無料相談会(面談)です。

相談日	相談員
9月20日(火)	社会福祉士
10月18日(火)	弁護士
11月15日(火)	司法書士
12月20日(火)	社会福祉士
1月17日(火)	弁護士

- ◆相談日 右表のとおり
- ◆相談場所 岐阜市役所1階 高齢福祉課内相談室
- ◆相談時間 午後1時30分～3時(1回20分程度)
- ◆お申し込み・お問い合わせ先

専門職による成年後見制度に関する相談会には、**事前予約**が必要です。

岐阜市成年後見センターに電話(269-5501)にて、①氏名②電話番号をお伝えください。

※新型コロナウイルス感染予防に努め開催する予定ですが、今後の状況次第では中止する場合があります。

## 生活福祉資金(教育支援資金)のご案内

教育支援資金は、学校教育法に定められた高等学校、大学などへの就学や入学に必要な経費について、他の貸付制度を利用することができない低所得世帯を対象とした貸付制度です。

※他の貸付制度とは・・・ 日本学生支援機構や日本政策金融公庫、  
母子父子寡婦福祉資金、岐阜県奨学金、  
岐阜市育英資金など教育に関する貸付制度。



### ◆教育支援資金の種類及び貸付内容

資金種類	貸付上限額	貸付期間	償還期限
教育支援費	次の学校に就学するのに必要な経費 (授業料、通学定期代など) 高等学校 月額35,000円以内 高等専門学校 月額60,000円以内 短期大学 月額60,000円以内 大学 月額65,000円以内	最短修業年限が貸付期間 です。留年の期間は 対象になりません。	償還期限は原則として 10年以内です。 ※卒業後、据置期間 (6ヶ月以内)を経過 した後、償還(月々 の分割返済)が開始 します。
就学支度費	上記学校への入学に際し必要な経費 (入学金、教科書代、制服代等) 500,000円以内		

※就学または入学にあたって必要と認められる経費から、自己資金や就学支援金制度などで対応できる金額を除いた不足分が申込み可能な金額となります。また、すでに支払った経費や納付期限を過ぎている経費は貸付できません。  
他にも条件がありますので、お問い合わせください。

- ◆貸付利子 無利子
- ◆お問い合わせ先 生活相談係 TEL 253-0294(生活福祉資金専用)

くらしのあんしんおてつだい

# ご存知ですか？日常生活自立支援事業

## 日常生活自立支援事業とは…

認知症や知的障がい、精神障がいなどのために、ご自身の判断能力に不安を抱える方が、住み慣れた地域のなかで安心して生活できるように、社会福祉協議会が福祉サービスの利用手続きや日常的な金銭管理のお手伝いをする事業です。

※施設や病院で生活している方も対象になります。

## 日常生活自立支援事業でお手伝いできる主な内容

### ①福祉サービスの利用援助

福祉サービスに関する相談や、情報提供、手続きのお手伝い、苦情解決制度利用のお手伝いをします。

### ②日常的な金銭管理サービス

年金などの受領に必要な手続き、税金や社会保険料、公共料金、医療費などを支払う手続き、日常的な預貯金の出し入れなどのお手伝いをします。

### ③書類等預かりサービス

年金証書、定期預金証書、権利証、実印、銀行印などを貸金庫でお預かりします。  
※宝石、書画、骨董品、貴金属類などはお預かりできません。

### ※このようなことはお手伝いできません。

- ・洗濯、買い物、介護、看護、通院の付き添いをする。
- ・福祉サービス利用などの契約時に保証人になる。
- ・ご本人に代わって福祉サービス利用などの契約書に署名する。
- ・不動産や預貯金の資産を運用、管理する。 など



## 利用料

利用相談や支援計画の作成にかかる費用は無料ですが、各種サービスの利用は有料です。

①福祉サービスの利用援助	15分ごとに 250円
②日常的な金銭管理サービス	(1回の支援は、1時間程度です)
③書類等預かりサービス	1ヶ月あたり 500円



※市内在住で市民税非課税の方は、①、②のサービス利用料は半額です。  
生活保護を受けておられる方は、①、②、③のサービス利用料は無料です。

## お問い合わせ先

岐阜市福祉サービス利用支援センター TEL 252-6661



# 介護予防教室のご案内 頭すっきり、体しゃっきり



高齢者ができる限り要介護状態に陥ることなく、健康で生き生きとした生活が送れるよう各種介護予防教室を開催します。

教室名	テーマ	日程	時間	参加費
①のびのび 五感健康法 教室(全3回)	第1回 ADL体操で笑顔で健康 いつまでも	11月17日(木)	午前10時~11時	無料
	第2回 元気・いきいき長寿の秘訣!食生活	11月24日(木)		無料
	第3回 寒さに負けず咲く花の寄せ植え	12月 1日(木)		無料 (材料費700円)
②いきいき 五感健康法 教室(全3回)	第1回 元気・いきいき長寿の秘訣!食生活	11月25日(金)	午前10時~11時	無料
	第2回 笑って 心も体も 元気に笑いヨガ	12月 2日(金)		無料
	第3回 クリスマス・お正月から春まで楽しめる花の寄せ植え	12月 9日(金)		無料 (材料費700円)
③わくわく 五感健康法 教室(全3回)	第1回 歌って 笑って 心も元気に	11月28日(月)	午後 2時~ 3時	無料
	第2回 免疫力アップ!自分で出来るリンパマッサージ	12月 5日(月)		無料
	第3回 気分も華やか デラックスな寄せ植え	12月12日(月)		無料 (材料費1,000円)

教室名	日程	時間	参加費
④笑って 心も体も 元気に笑いヨガ(単発)	11月14日(月)	午後 2時~ 3時	無料
⑤ゆったりヨガで 心も体もリフレッシュ!(単発)	11月21日(月)	午前10時~11時	無料
⑥音楽で 頭も心も リフレッシュ(単発)	12月 6日(火)	午前10時~11時	無料

①~③の3教室から1教室まで、  
④~⑥の3教室から1教室まで、  
それぞれお申し込みできます。  
1教室につき1枚の往復はがきでお願いします。



お申し込み方法は往復はがきのみ  
受付しております。  
詳しくは11ページをご覧ください。



## 福祉まるごと相談窓口へのご相談はこちらへ

岐阜市社会福祉協議会(事務局)  
場 所/岐阜市民福祉活動センター2階  
(岐阜市都通2丁目2番地)  
相談日時/月~金曜日(祝日・年末年始を除く) 午前9時~午後5時  
TEL/255-5511 FAX/255-5512

## 家庭での困りごとや心配ごとなど

場 所/市役所2階市民相談室  
相談日時/毎週水曜日(祝日・年末年始を除く)  
午後1時~4時  
お問い合わせ先/214-6028(市役所)  
(直通)  
※来所相談です。

## 岐阜市社会福祉協議会事務所のご案内

社協事務局・ 岐阜市ボランティアセンター(2階)・ 中央センター(1階)	北部センター	〒502-0082 岐阜市長良東2丁目140番地 岐阜市北保健センター1階 TEL 295-1185 FAX 296-7128
	南部センター	〒500-8268 岐阜市西部菱野1丁目75番地2 岐阜市南保健センター2階 TEL 277-8680 FAX 277-8681
〒500-8309 岐阜市都通2丁目2番地 岐阜市民福祉活動センター内1階・2階 事務局(2階)/TEL 255-5511・FAX 255-5512 中央センター(1階)/TEL255-5010・FAX255-5011 Eメール office@gifushi-shakyo.or.jp	訪問入浴サービス 事業所	〒500-8887 岐阜市西野町六丁目北町9番地2 TEL 215-1905 FAX 215-1906
	訪問介護サービス 事業所	〒500-8302 岐阜市本郷町5丁目22番地 CASA本郷 501号室 TEL 201-1812 FAX 201-1813

# 家族介護教室のご案内



要介護者の介護にあたっている家族及び地域において見守りその他の支援を行っている方に対し、家族介護教室を開催します。

教室名	日程	時間	参加費	締切
い草でしめ縄を作ってみよう(単発)	11月29日(火)	午後2時～3時	無料(材料費700円)	11月4日(金)

## お申し込みについて

- 対象 介護予防教室…岐阜市内在住の65歳以上の方で、立ち座りや教室での移動がお一人で出来る方  
家族介護教室…65歳以上の方を介護している岐阜市内在住のご家族及び地域において65歳以上の方の見守りその他の支援を行っている方
- 場所 岐阜市民福祉活動センター(都通2-2)
- お申し込み締切 令和4年10月20日(木)消印有効 ※家族介護教室のみ11月4日(金)
- 定員 各回15名(申込者多数の場合は抽選)
- お申し込み方法 **往復はがきに下記の要領で記入の上、お申し込みください。**
  - 往復はがき往信の表面に、本会住所を記入してください。  
〒500-8309 岐阜市都通2-2 岐阜市民福祉活動センター2階  
岐阜市社会福祉協議会 企画係宛
  - 往復はがき往信の裏面に、●ご希望の教室名(それぞれ1教室まで)  
●ご自身の住所 ●氏名 ●年齢 ●電話番号(携帯電話可)を記入してください。
  - 往復はがき返信の表面に、ご自身の住所・氏名を記入してください。
  - 往復はがき返信の裏面は白紙のままでお出しく下さい。  
※1教室につき、1枚の往復はがきでご応募ください。
- お問い合わせ先 企画係 TEL 255-5511  
※新型コロナウイルス感染予防に努め開催予定ですが、今後の状況次第では開催を中止する場合があります。

## 介護サービス事業で働いていただける方を募集しています

### 訪問入浴サービス・臨時職員【看護師・介護員・運転業務員】

- 職種資格** ①看護師／看護師または准看護師 ②介護員／資格不問  
③運転業務員／普通自動車運転免許
- 時間** いずれも月～金曜日のうち週1～2日程度  
概ね午前8時45分～午後5時30分の間

看護師、介護員、運転業務員の3人1組で利用者宅を訪問し、入浴サービスを提供する業務です。

お問い合わせ先 訪問入浴サービス事業所 TEL 215-1905

### 訪問介護・臨時職員【登録ヘルパー】

- 資格** 満20歳以上の方で、介護職員初任者研修(旧2級課程)以上修了の方
- 時間** 月～日曜日の午前7時～午後7時のうち週1～2日、1時間以上活動できる方

パートヘルパーも募集中!!

お問い合わせ先 訪問介護事務所 TEL 201-1812

自動車保険が高いなと感じる方に  
自動車保険の見直しをしてみませんか?  
**保険料が安くなったという  
声をいただいております!!**

下記の問い合わせ先へお電話もしくはFAXにてお見積りをご依頼ください

**取扱所** 中部自動車共済協同組合 岐阜支所  
岐阜自家用自動車組合内  
TEL:058-245-0573 FAX:058-248-2018

新しいお金管理アプリ  
**Wallet+** [ウォレットプラス]

無料  
公式アプリ

お金管理アプリ「Wallet+(ウォレットプラス)」は通帳の残高、明細を手軽に確認したり、目標金額を設定して、お金を貯めることができ、手軽に楽しくお金とつき合えます。

詳しくは、ホームページ・リーフレットでご確認ください。  
ダウンロードはこちらから!  
【登録時間は約3分】

**十六銀行**

# いきいき 社協支部活動

岐阜市社会福祉協議会では、岐阜市内50地区に地域住民の皆さんで組織される社協支部を設置し、皆さまからいただいた社協会費や共同募金を財源として、各種地域福祉事業を進めています。

## ふれあい・いきいきサロン

※新型コロナウイルスの感染状況に合わせて活動を休止している場合があります。



### 華陽支部 華陽ふれあいきいきサロン

- 開催日/毎月第3木曜日
- 開催場所/華陽公民館

沢山の方にご参加いただき、プラスチックごみの分別について話を聞きました。毎月開催されるサロンを皆さんとても楽しみにされています。



### 本荘支部 めくもりサロン

- 開催日/不定期
- 開催場所/本荘公民館

公民館サロン、北サロン、元気サロン、晴ればれカフェを開催しています。講話や筋トレ体操、歌と演奏による認知症予防などを行っています。



### 長良西支部 カロムサロン

- 開催日/毎月第2・4火曜日
- 開催場所/長良西公民館

カロムというボードゲームを使って、指でコマをはじく力加減を調節しながら和気あいあいと楽しい時間を過ごしています。



### 芥見支部 いこいの郷 みどりの家

- 開催日/毎月第2・4火曜日
- 開催場所/いこいの郷 みどりの家

地域の空き家を集いの場として活用しているサロンです。現在はコロナ禍のため、脳トレやパズル、健康講話などを中心に行っています。

## 子育て支援サロン

※新型コロナウイルスの感染状況に合わせて活動を休止している場合があります。



### 岩野田北支部

- 開催日/不定期
- 開催場所/岩野田北公民館・岩野田児童館など

昨年の「木遊館で遊ぶ」は好評で、今年は2回実施する予定です。広々とした空間で木のおもちゃで遊び、子どもたちは楽しい時間を過ごしました。



### 鶉支部

- 開催日/年7回程
- 開催場所/鶉公民館

コロナ禍で、しばらく開催を休止していましたが、今年度は感染対策をしっかりとって、また鶉の皆さんと楽しいひと時を過ごせるように計画しています。

「社協だより」7月1日発行号 (No.176) 「子育て支援サロン 鶉支部」の写真の掲載に誤りがありました。改めて記事を掲載させていただくとともに、関係者の皆様にご迷惑をおかけしましたことを深くお詫び申し上げます。