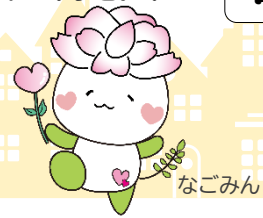


第 **3** 号  
2026.1

コミュニティソーシャルワーカー  
**CSW 通信**



コミュニティソーシャルワーカー(CSW)は、地域住民の身近な相談役として、困りごとを抱える人や地域の福祉活動を支援する専門職です。地域住民、活動団体、企業、支援機関などと連携し、誰もが主体的に参加できる新たな支え合いの仕組みづくりを進めていきます！

**CSWはこんな相談をお受けします！**

地域のみなさんとお話する中で、「何を相談したらいいかわからない」という声をたくさんいただきました。

今回は**子育て世帯**からの相談内容をご紹介します！

- ・親子で参加できる場所や集まりを知りたい
- ・子育てのことでちょっとした不安や悩みがある
- ・利用できる支援や制度について聞きたい



こんなこと相談してもいいの？という事でも大丈夫です。お気軽にご相談下さい！！

**集いの場の開催**

**ぷらっと**

「ぷらっと」は地域のみなさんが気軽に集まり、出会い、楽しくおしゃべりできる場所です。地域のこと、みなさんのこと自由にお話ししましょう♪

13:30~15:00

東部コミュニティセンター  
(芥見4丁目80番地)

**1/23(金) 2/20(金) 3/27(金)**  
会議室 会議室 集会室

申込不要

途中退出OK

**2月・3月の個別相談会**

お困りごとや地域に関する相談について  
下記の日時に個別で相談をお受けします。  
お気軽にご相談ください。

予約不要

無料

**2/19(木)**

9:30~11:30  
野村公民館  
(芥見1-61)

**3/5(木)**

9:30~11:00  
大洞西集会所  
(大洞西6-10-6)

全日時、ふれあいいきいきサロンと同時開催です

**2/27(金)**

9:30~11:00  
新岩田坂公民館  
(岩田坂3-6-16)

**3/12(木)**

13:30~15:00  
桐が丘公民館  
(大洞桐が丘3-65)



(コミュニティ  
ソーシャルワーカー)  
てらまち  
CSW **寺町** です



第1回CSW講演会(12/12)が無事に終了しました。寒い中、約80名もの方にご参加いただき、ありがとうございました。CSWの活動を皆さまと共有でき、とても心強く感じています。主担当は一人ですが、地域の皆さまに相談にのっていただきながら、社協としてチームで進めていきますので、よろしくお願いいたします。

**2/18 第2回CSW講演会開催！詳細裏面**

【お問い合わせ・ご相談先】

岐阜市社会福祉協議会  
(地域支援係)

TEL **058-255-5511**

相談対応：月～金曜日の午前9時～午後5時(祝日・年末年始を除く)  
〒500-8309 岐阜市都通2丁目2番地 岐阜市民福祉活動センター2階

▼HPはこちら

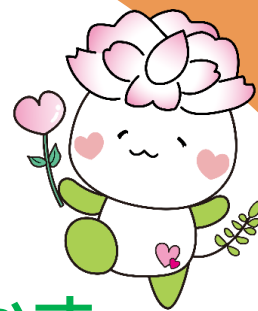


つながり、支え合う地域へ

## 第2回

# みんなで作る 地域共生社会

～あなたの「こうしたい！」が地域を動かす～



令和7年9月より東部地区で活動が始まったコミュニティソーシャルワーカー(CSW)の取り組みについて、先進都市での「地域が動いた」事例をご紹介します。  
また、ワークショップでは「地域の実情」をお伺いし、みなさんと一緒に地域福祉について考えていきます。

参加費無料

開催日 2026. **2.18** 水

時間 19:00～20:30(受付18:30～)

会場 東部コミュニティセンター  
大集会室

住所 岐阜市芥見4丁目80番地

### 内容

【テーマ】

CSWと地域共生社会の可能性  
～堺市社協の事例とともに考えよう～

○コーディネーター

中部学院大学 教授 佐甲 学 氏

【参考事例紹介】

- ・大阪府堺市 堺市社会福祉協議会
- ・岐阜市 岐阜市社会福祉協議会

【ワークショップ】

地域での身近な課題や  
“あったらいいな”を考えよう！



申込締切

2026年2月5日(木) 17時まで

- ・お申込みは右記二次元コードから⇒
- ・お電話によるお申込みも受け付けております。



058-255-5511

社会福祉法人 **岐阜市社会福祉協議会**

〒500-8309 岐阜市都通2丁目2番地岐阜市民福祉活動センター内2階

お  
申  
込  
み

