

第2号
2025.11

コミュニティソーシャルワーカー CSW通信



コミュニティソーシャルワーカー(CSW)は、地域住民の身近な相談役として、困りごとを抱える人や地域の福祉活動を支援する専門職です。地域住民、活動団体、企業、支援機関などと連携し、誰もが主体的に参加できる新たな支え合いの仕組みづくりを進めていきます！

CSWはこんな相談をお受けします！

地域のみなさんとお話する中で、「どんなことを相談すればいいの？」という声をたくさんいただきました。今回は
ご高齢の方からの相談内容の例を、いくつかご紹介します！

- ・近所に知り合いがおらず、今後の生活が不安
- ・たまには誰かと話したい
- ・地域のために何かしたい、参加したい



こんなこと相談してもいいの？という事でも大丈夫です。お気軽にご相談下さい！！

集いの場の開催

地域の福祉課題を共有・話し合う場づくりに取り組んでいます。みんなが気軽に集まり、出会い、楽しくおしゃべりできる場所を一緒に作りませんか？

みんなでかたろっけ♪

R8 1/23(金)

13:30~15:00

東部コミュニティセンター 防災会議室
(芥見4丁目80番地)

申込不要

途中退出OK

12月・1月の個別相談会

お困りごとや地域に関する相談について下記の日に個別で相談をお受けします。相談は無料です。ご予約不要です。お気軽にご相談ください。

全日時、ふれあい
いきいきサロンと
同時開催です

12/22(月)

9:30~11:00
岩田公民館
(岩田西3-40)

R8 1/9(金)

13:00~15:00
北山公民館
(北山1丁目11-9)

12/23(火)

9:30~11:00
みどりの家
(芥見1-322)

R8 1/15(木)

9:30~11:30
緑山公民館
(大洞緑山2-15-7)



コミュニティ
ソーシャルワーカー (CSW)

てらまち
寺町 です



個別相談会が10月から始まり
ました。通信を見て来てく
ださった方もみえ、皆さまに
お会いできて嬉しかったです。
CSW講演会も内容が決まり
ました！詳細は裏面に掲載し
てあります。皆さまのご参加
お待ちしております！

【お問い合わせ・ご相談先】

岐阜市社会福祉協議会
(地域支援係)

TEL 058-255-5511

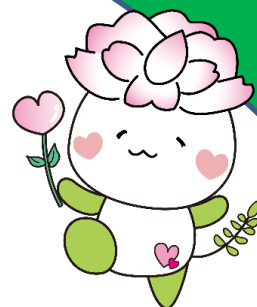
相談対応：月～金曜日の午前9時～午後5時(祝日・年末年始を除く)
〒500-8309 岐阜市都通2丁目2番地 岐阜市民福祉活動センター2階

▼HPIはこちら



つながり、支え合う地域へ

みんなで作る 地域共生社会



～あなたの「こうしたい！」が地域を動かす～

岐阜市が目指す「地域共生社会」について、地域みなさんが身近に感じてもらえるような講演に加え、CSW※の先進都市や、令和7年9月より東部地区で活動が始まった、本市の取り組みをご紹介します。

※コミュニティソーシャルワーカーの略

参加費無料

開催日 2025.12.12 金

時間 19:00～20:30(受付18:30～)

会場 東部コミュニティセンター
大集会室

住所 岐阜市芥見4丁目80番地

内容

【講演】

地域共生社会について

講師 中部学院大学 教授 佐甲 学 氏

講師プロフィール

全国社会福祉協議会で地域福祉部長、全国ボランティア市民活動振興センター所長、民生部長を歴任。2022年4月より中部学院大学教授。

【CSWの取り組み紹介】

- ・大阪府堺市
堺市社会福祉協議会
- ・岐阜市
岐阜市社会福祉協議会



お申込み

申込締切

2025年12月1日(月) 17時まで

- ・お申込みは右記二次元コードから⇒
- ・お電話によるお申込みも受け付けております。



058-255-5511

社会福祉法人 岐阜市社会福祉協議会

〒500-8309 岐阜市都通2丁目2番地岐阜市民福祉活動センター内2階

